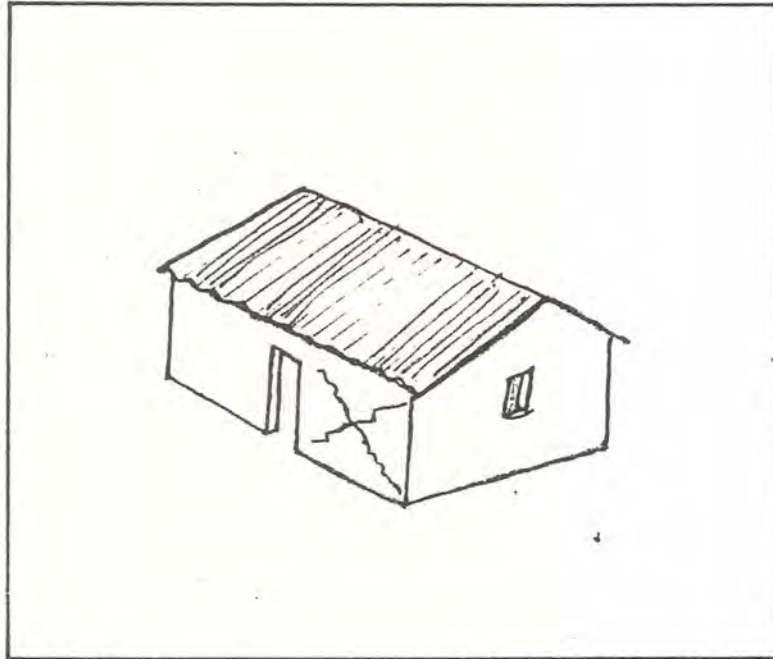


# DAÑOS TÍPICOS

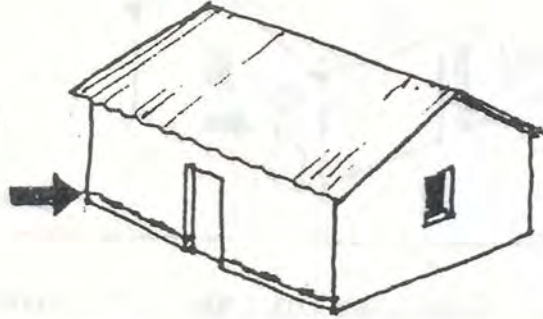


SENA  
Programa de Reconstrucción

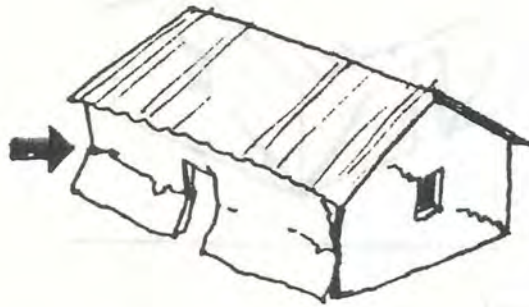


## DAÑOS TÍPICOS

### 1. GRIETA HORIZONTAL EN LA BASE



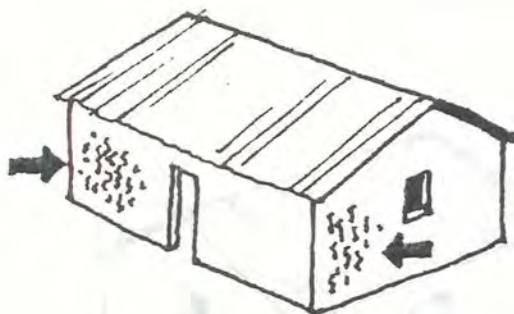
### 2. PANDEO



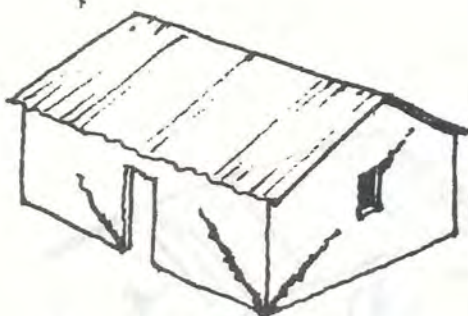
### 3. EFECTO DE CASCADA



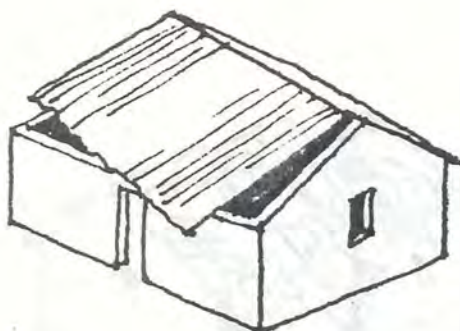
4. GRIETAS POR COMPRESION EN EL REPELLO



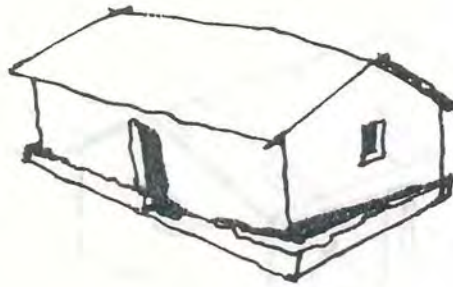
5. GRIETAS DIAGONALES QUE ATRAVIESAN LOS LADRILLOS O ADOBES



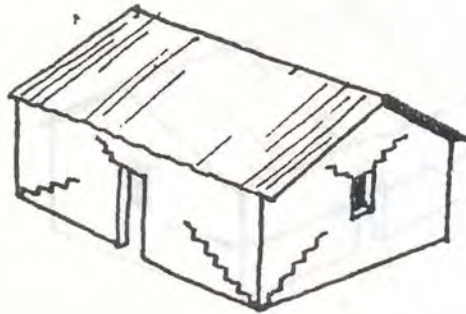
6. DESLIZAMIENTO DEL TECHO



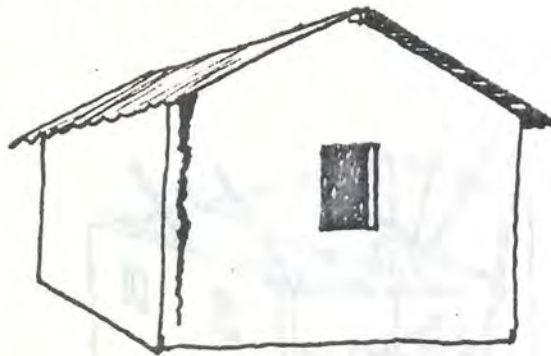
7. DESLIZAMIENTO DE TODA LA ESTRUCTURA



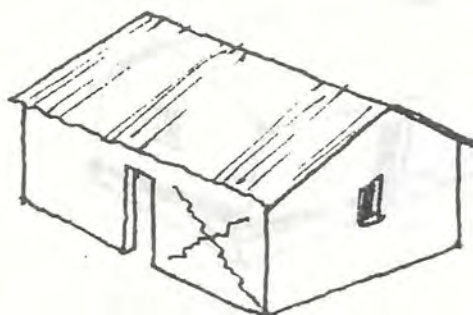
8. GRIETA DIAGONAL ESCALONADA



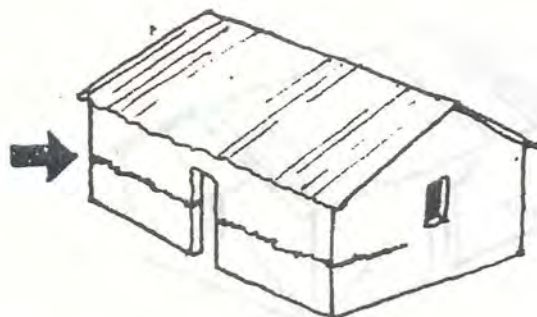
9. GRIETA VERTICAL EN LAS ESQUINAS



10. GRIETA EN "X"



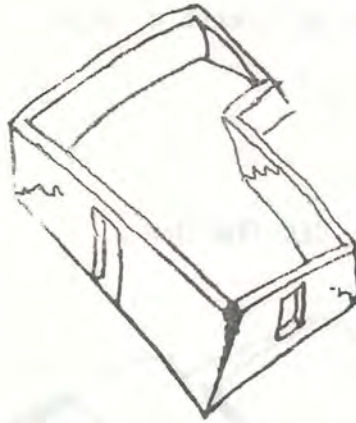
11. GRIETA HORIZONTAL A MEDIA ALTURA



12. COLAPSO DEL TECHO



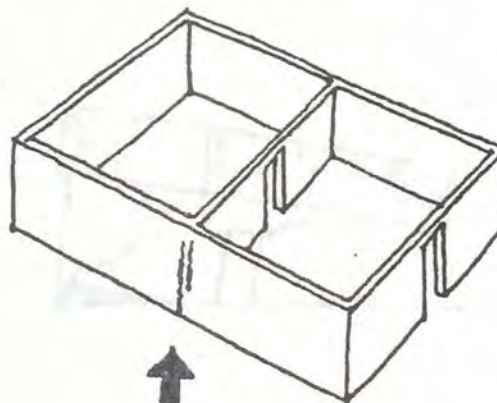
13. EFECTO TORSIONAL



14. GRIETA EN LA BASE DE LOS MOJINETES



15. GRIETAS QUE PUEDEN INDICAR DAÑO DE LA PARED INTERIOR

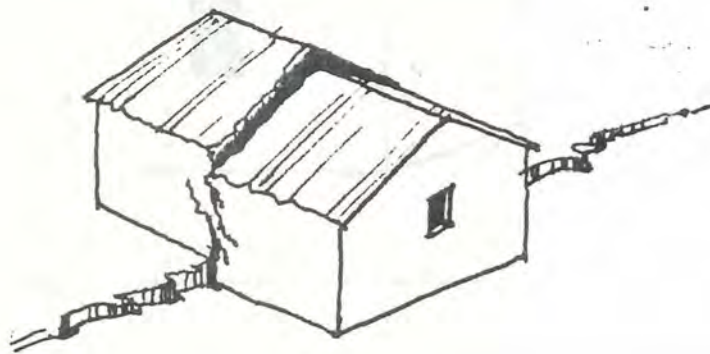


Situaciones en las cuales el terreno no se mantiene estable como en deslizamientos de tierra o licuefacción

16. DESPLAZAMIENTO HORIZONTAL DEL TERRENO



17. DESPLAZAMIENTO VERTICAL DEL TERRENO



18. ASENTAMIENTOS DEL TERRENO.

